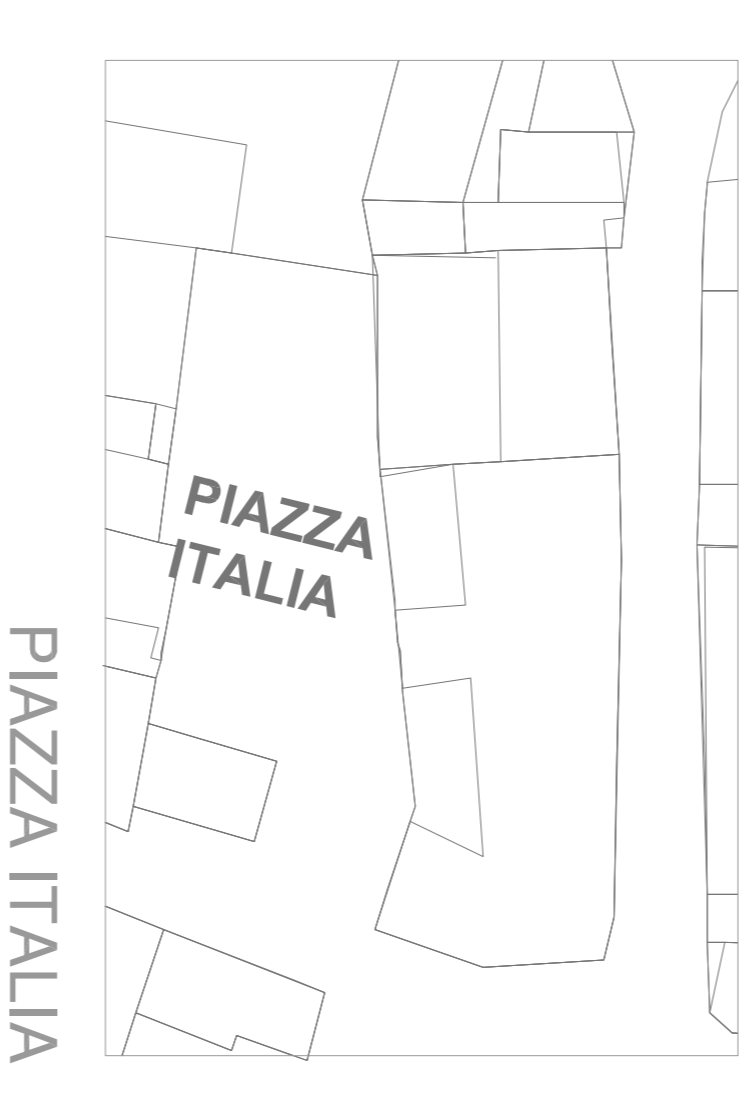
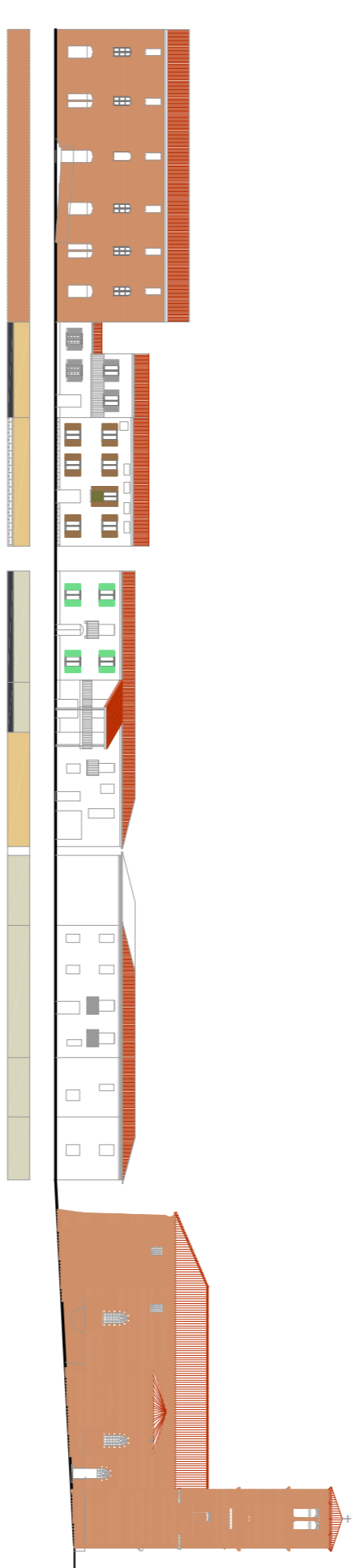
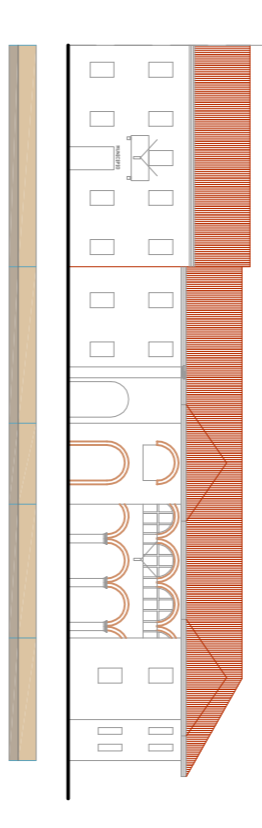
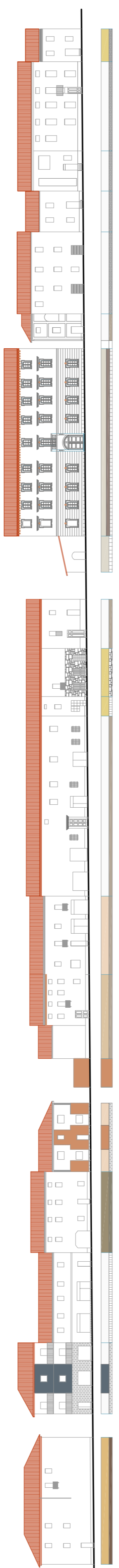


VIA URBANO RATTAZZI

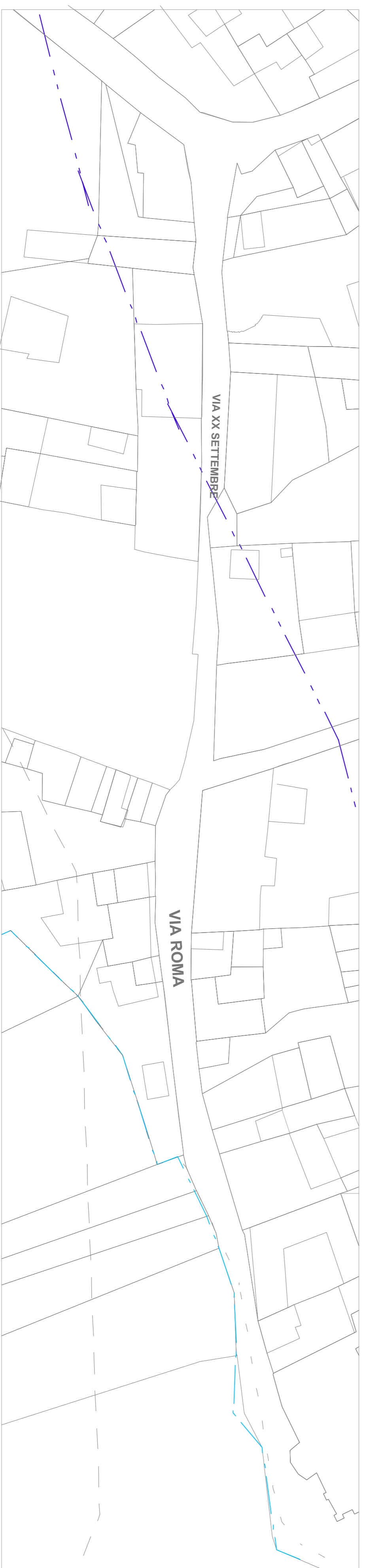
VIA MARCONI



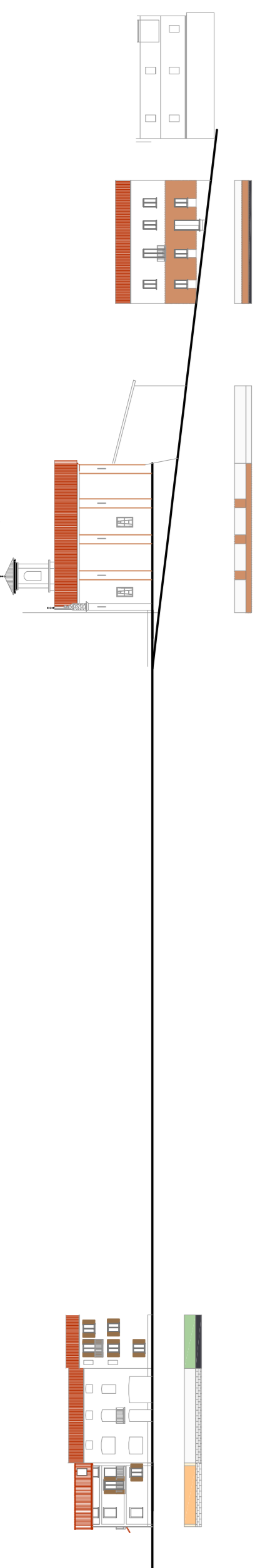
COMUNE DI MASIO
PROVINCIA DI ALESSANDRIA

PROGETTISTA
Elena Penno - ARCHITETTO

Via Paolo Eccole n. 62, Felizzano (AL)
www.studioegg.it



VIA XX SETTEMBRE - VIA ROMA



PROGETTARE IL RECUPERO:
IL PIANO DEL COLORE
DEL COMUNE DI MASIO

OGGETTO DELLA TAVOLA

RILIEVO

TAV. N.
TAV4

SCALA

1:500

DATA

I TECNICI

Elena Penno - ARCHITETTO

QUESTO ELABORATO E' PROTETTO NEI TERMINI DEL EDICE. LA RIPRODUZIONE E' AUTORIZZATA SOLO SU CONSENSO DEI PROGETTISTI